



# HEXAGON LIVE

Innovation Summit  
3 September 2025 | Korea

정밀 측정과 스마트 디지털 트윈의 미래

2025. 9. 3(수) | aT센터 그랜드홀(5층)



# Leica Absolute Tracker ATS800

## 제품 프리젠테이션

문장희 / 팀장

NBD(신사업개발팀)

Tel : 1899-2920

H.P : 010-9082-1817

E-mail : Janghee.moon@hexagon.com

# Absolute Tracker

## 소개

- 레이저 트래커는 다양한 환경에서 3D 포인트를 정밀하게 측정할 수 있는 휴대용 장비입니다.
- Absolute Tracker 시스템은 자동차, 선박 또는 비행기와 같은 대형 물체를 검사하거나 기계 정렬 및 로봇 보정에 활용됩니다.



# Absolute Tracker | 제공 모델

## 앱솔루트 레이저 트래커



### Leica Absolute Tracker AT930 | AT960

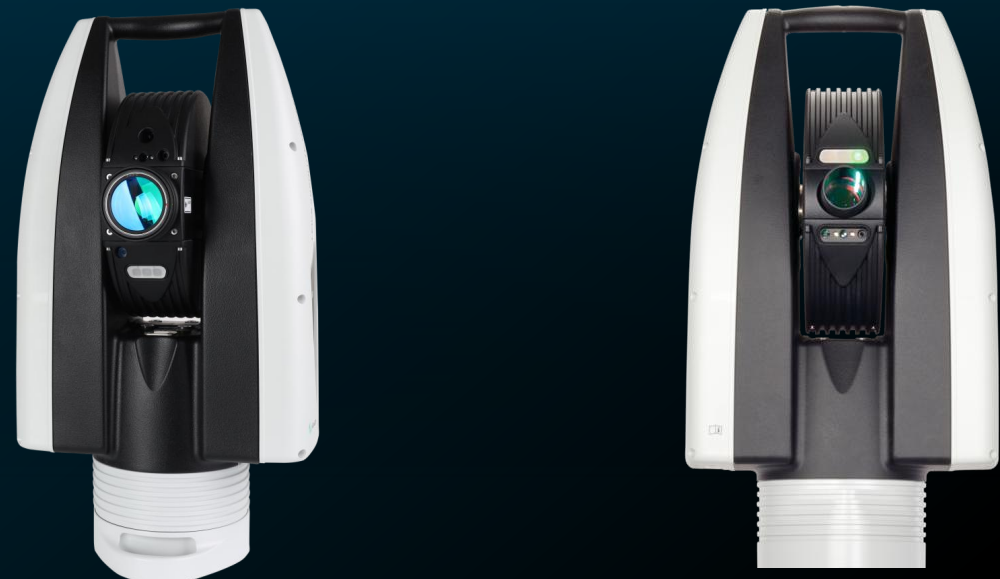
플래그십 레이저 트래커  
AIFM – 1000Hz  
리플렉터 | 프로빙  
스캐닝 | 자동화

### Leica Absolute Tracker AT500 시리즈

절대적 이동성  
ADM – 100 헤르츠  
리플렉터 | 엔트리 레벨 프로빙



## 다이렉트 스캐닝 레이저 트래커



### Leica Absolute Tracker ATS800 시리즈

하이엔드 레이저 트래커 및 스캐너  
TruePoint 간섭계 - 2000Hz  
리플렉터 | 직접 형상, 엣지 및 표면  
스캐닝

### Leica Absolute Tracker ATS600 시리즈

레이저 트래커 및 스캐너  
WFD – 1000 Hz에서  
리플렉터 | 직접 표면 스캐닝

# Absolute Tracker ATS800



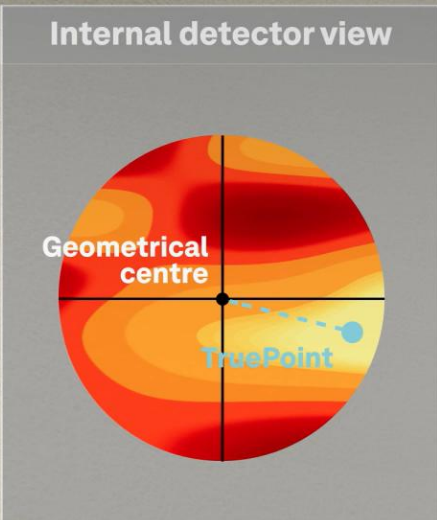
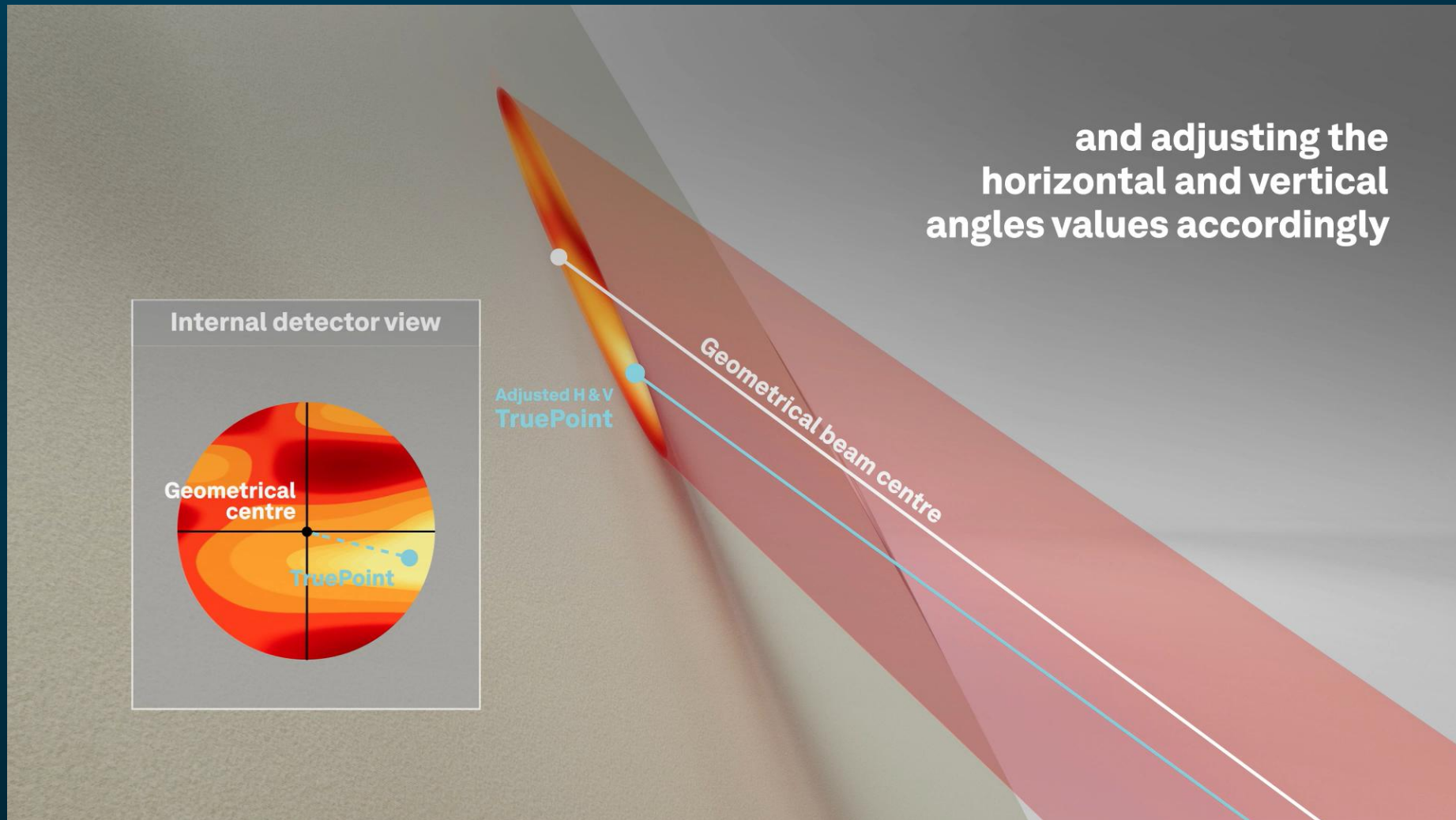
THE LEICA

## Absolute Tracker ATS800

FROM HEXAGON



# TruePoint 간섭계



# Absolute Tracker ATS800 | 하이라이트



고품질  
대형측정



간편한  
워크플로우



신뢰성  
생산 현장

# 적용 산업

항공 우주



자동차



에너지



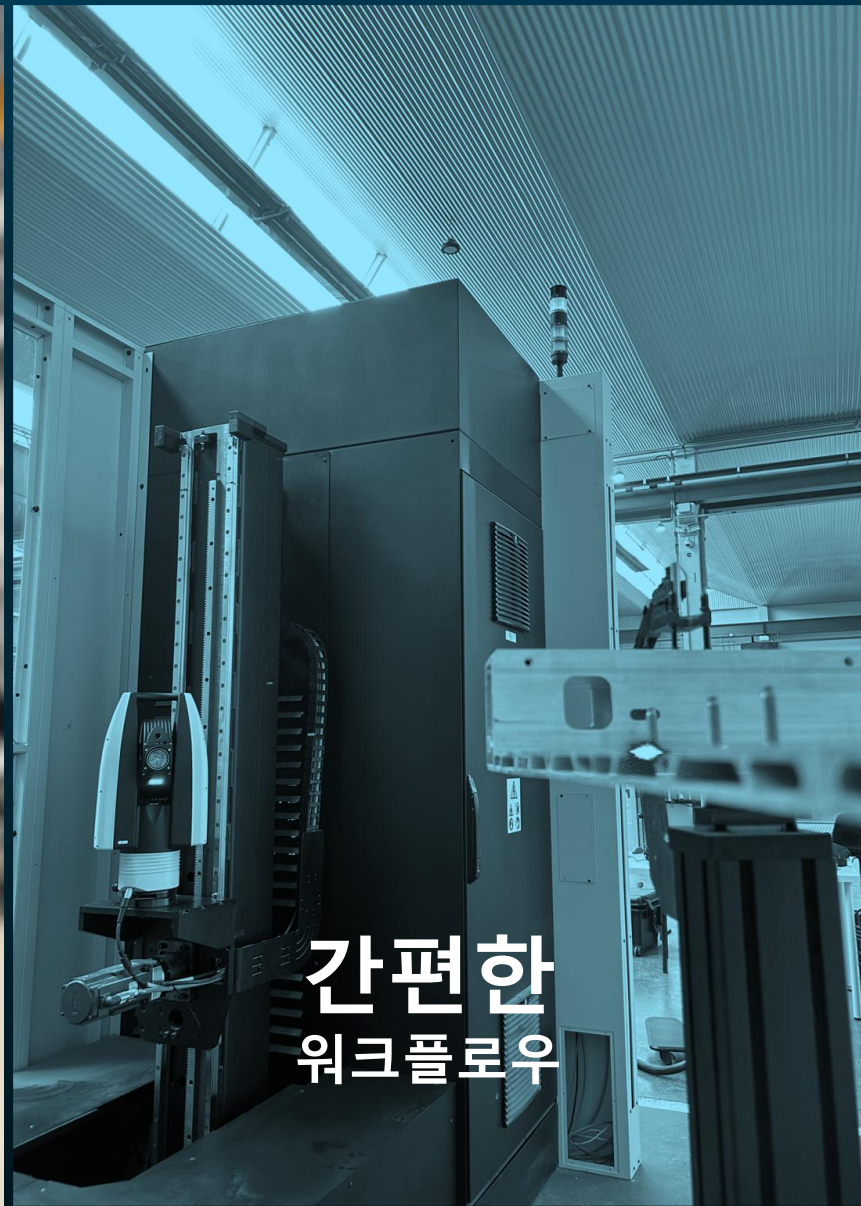
기타



# Absolute Tracker ATS800 | 하이라이트



고품질  
대형측정



간편한  
워크플로우



신뢰성  
생산 현장

# Absolute Tracker ATS800 | 고객 이점

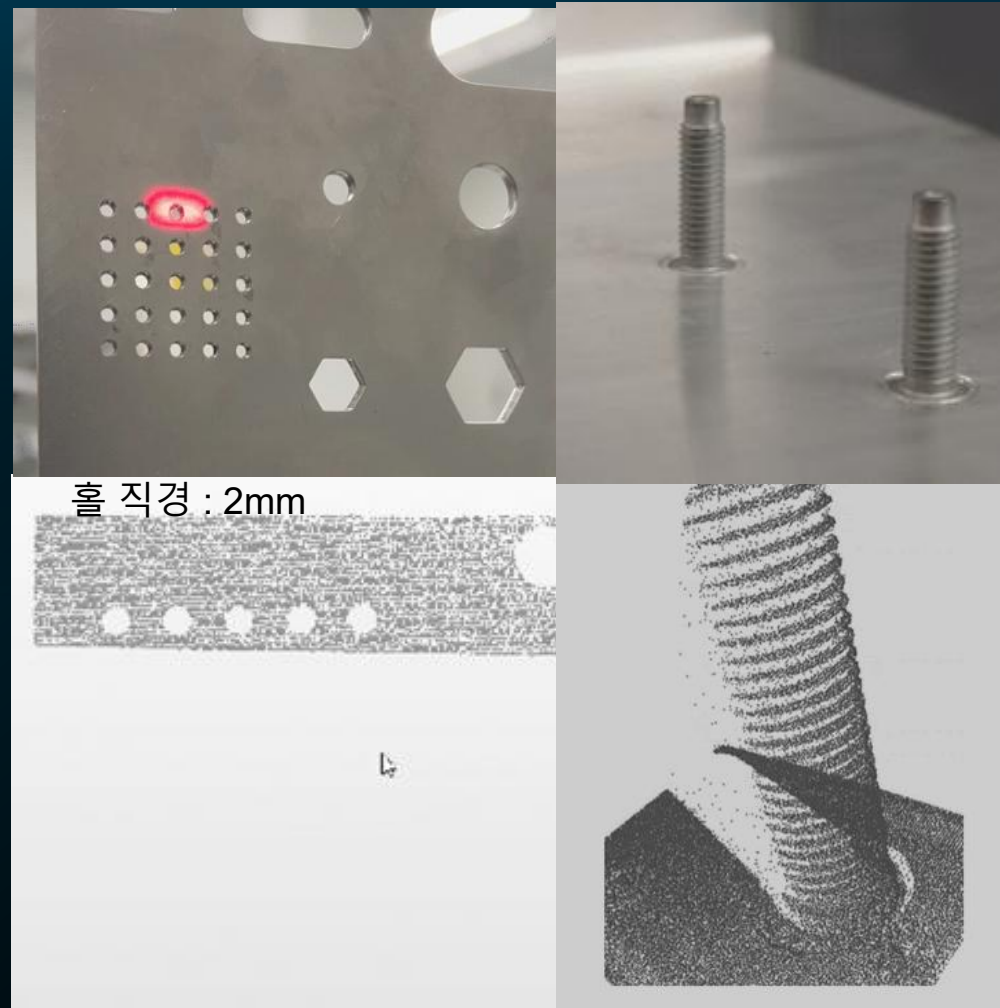
고품질 | 상세 스캔

## 고품질 스캔 데이터

미세한 엣지, 조립 형상, 패스너 및 표면을 안정적으로 검사할 수 있습니다.



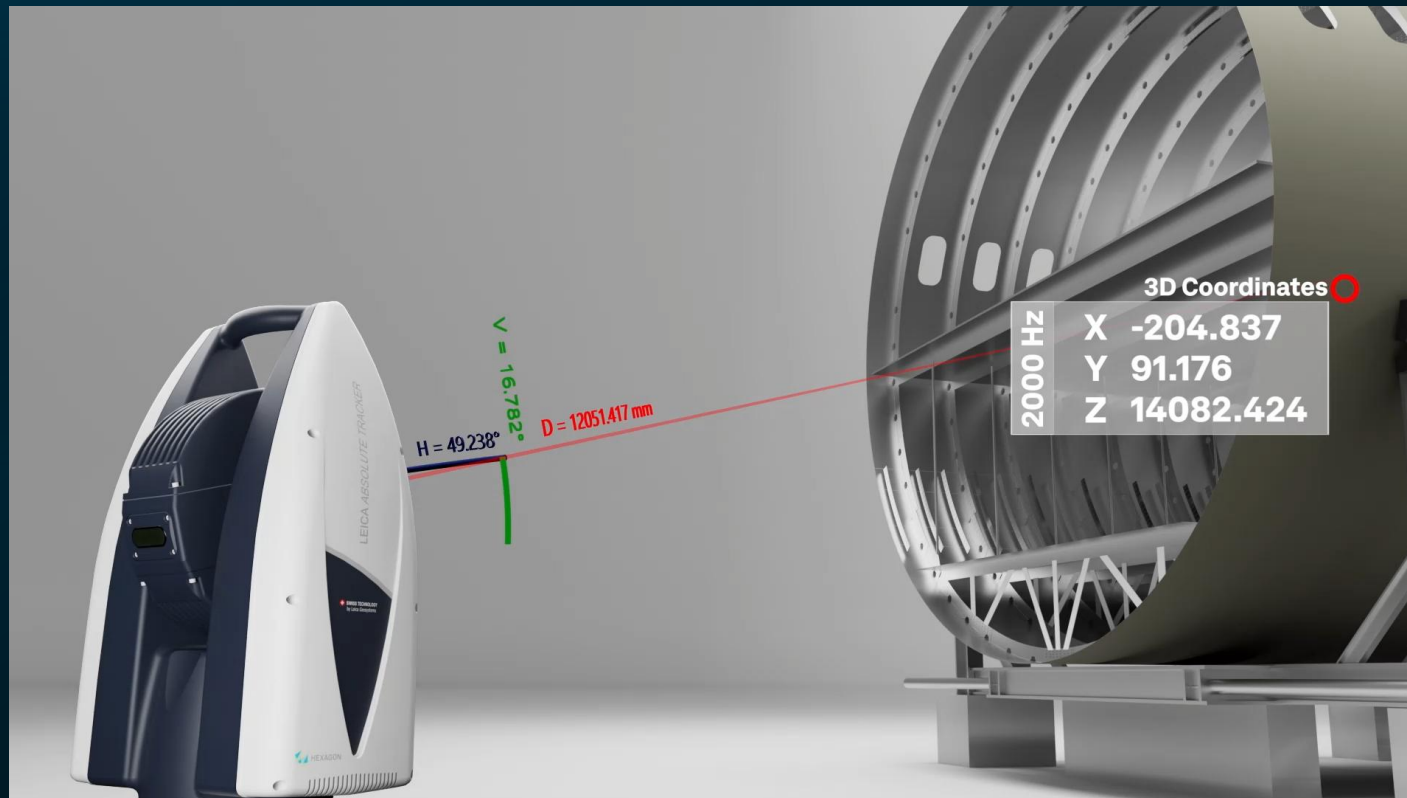
혁신적인 TruePoint 간섭계 사용



# Absolute Tracker ATS800 | 고객 이점

고품질 | TruePoint 간섭계

혁신적인 **TruePoint** 간섭계  
는 최신 세대의 **코히어런트**  
**주파수 변조 간섭계** 기술과  
헥사곤의 특허 받은  
**TruePoint**를 결합합니다



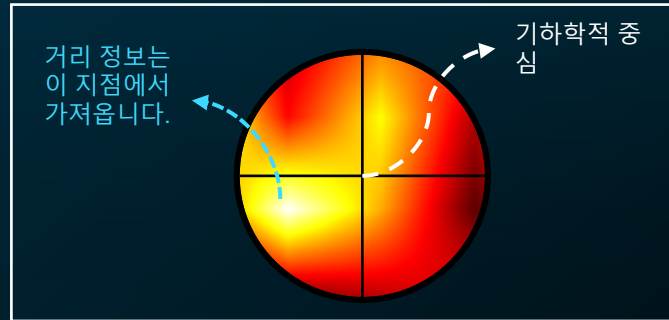
# Absolute Tracker ATS800 | 고객 이점

고품질 | TruePoint 간섭계

혁신적인 **TruePoint** 간섭계  
는 최신 세대의 **코히어런트  
주파수 변조 간섭계** 기술과  
헥사곤의 특허 받은  
**TruePoint**를 결합합니다

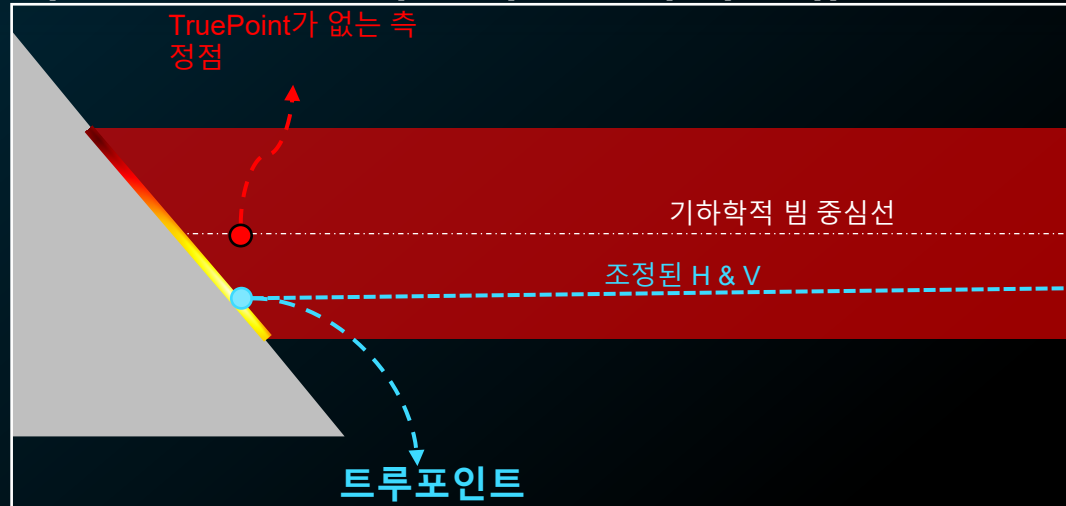


## 내부 감지기 view



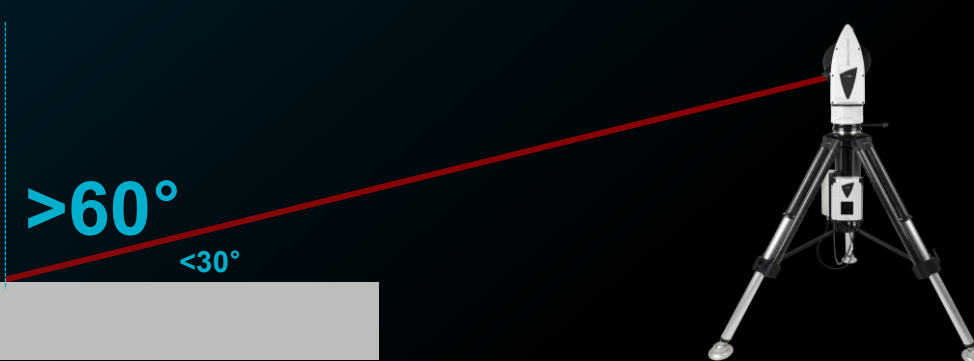
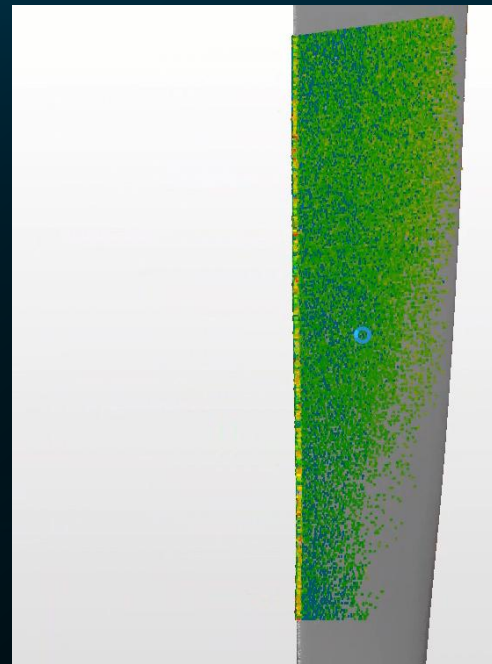
무작위 간섭은 레이저 기반 기기로 표면을 측정할 때 발생합니다. 결과적으로 실제 측정된 거리가 중심에서 벗어납니다. TruePoint는 측정의 실제 중심을 정확히 찾아내고 그에 따라 H & V 각도 값을 조정하여 이 문제를 해결합니다.

## 기울어진 표면에 부딪히는 빔의 측면 뷰



# Absolute Tracker ATS800 | 고객 이점

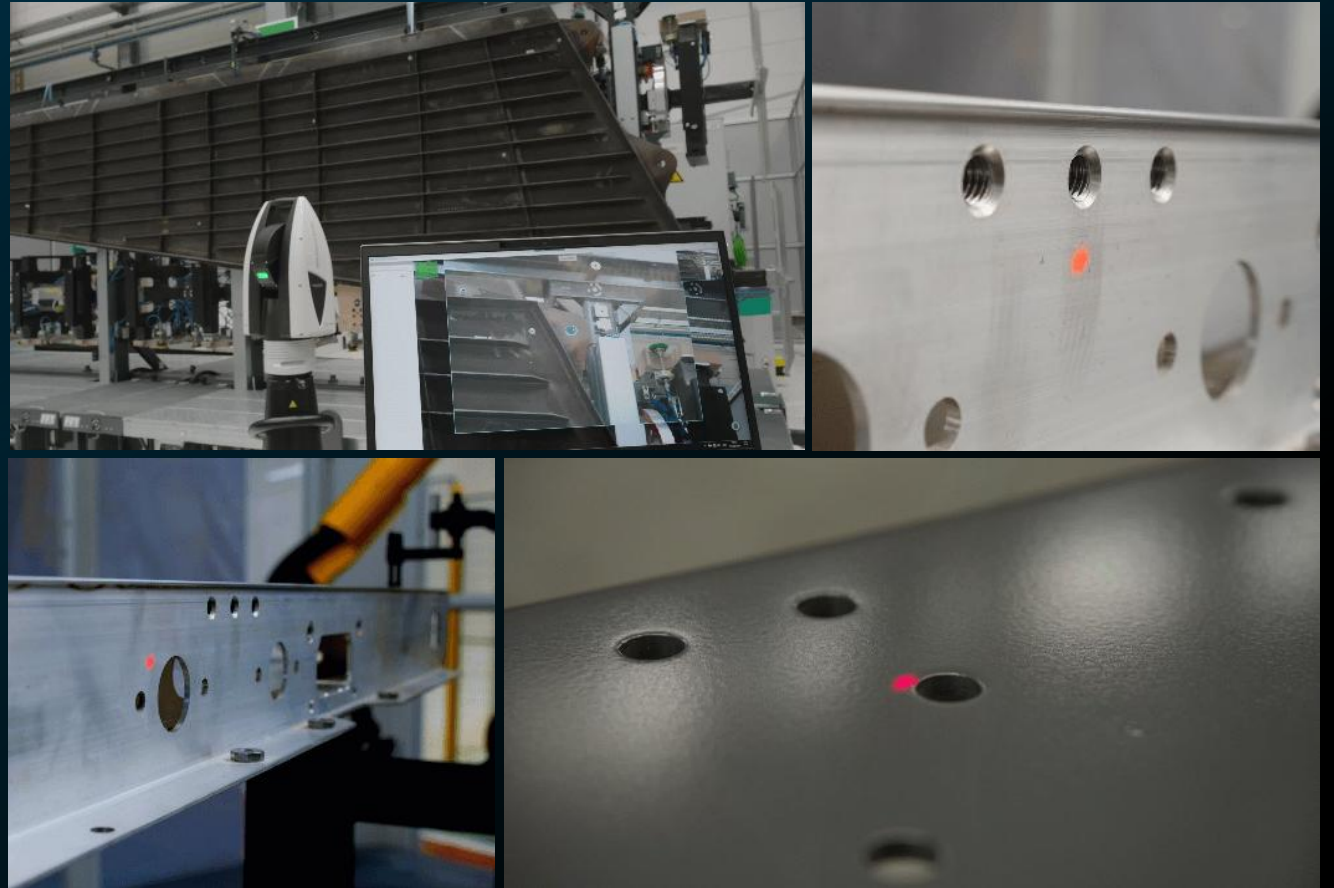
고품질 | 입사각



# Absolute Tracker ATS800 | 고객 이점

고품질 | 속도

**빠른 기능 스캔**  
형상 측정을 위한 최적화된  
속도 및 정확도



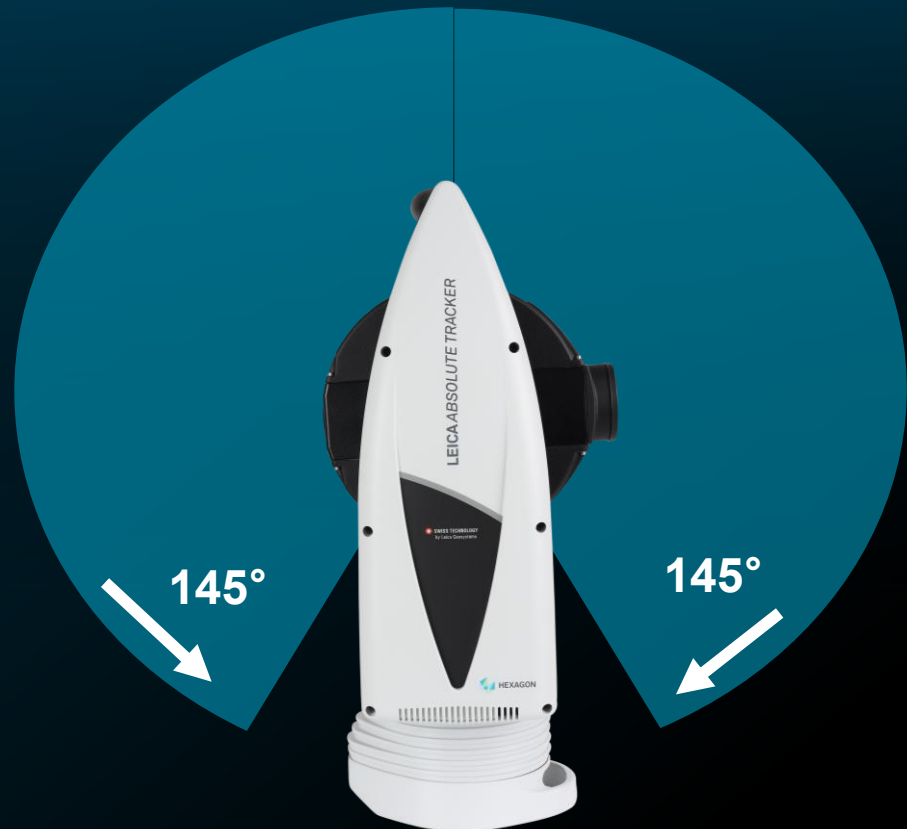
# Absolute Tracker ATS800 | 고객 이점

고품질 | 기기 재배치 감소

넓은 수직 및 수평 적용  
범위, 기기 재배치 감소



수평: 360°



수직: ±145°

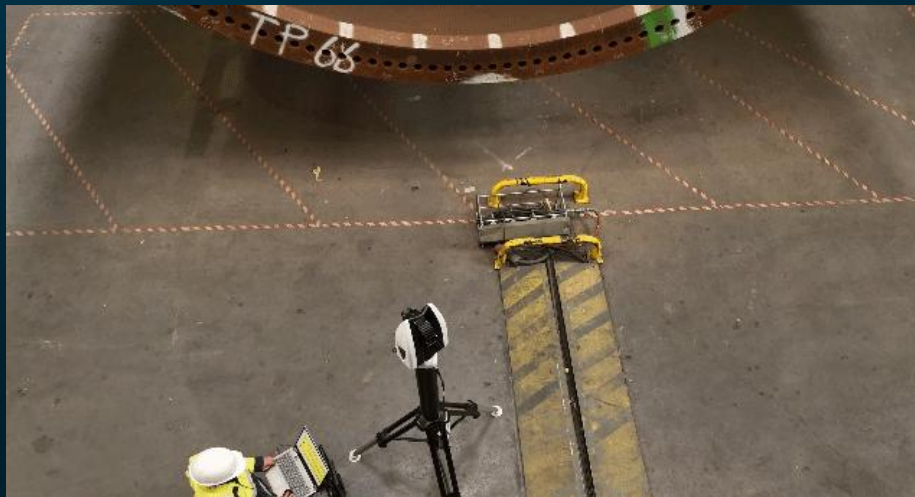
# Absolute Tracker ATS800 | 고객 이점

고품질 | 대형물

## 대형물

트래커 기준 0.8m에서 최대 40m 떨어진 대형 물체의 세부 형상, 특징 및 표면을 측정합니다.

\* 0.8에서 40m까지 지정

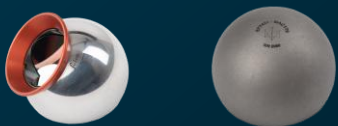


# Absolute Tracker ATS800 | 고객 이점

고품질 | 사양

## ISO 10360-10

리플렉터 및 스캔에  
유효한 사양



### 길이 측정 ( $E_{uni}$ )

#### 스케일바

MPE:  $\pm 21 \mu\text{m} + 8.5 \mu\text{m/m}$

#### 인라인

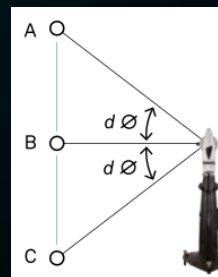
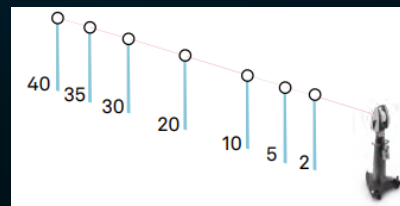
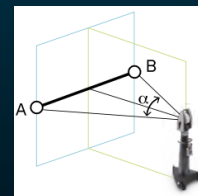
MPE:  $\pm 10 \mu\text{m} + 4 \mu\text{m/m}$

### 절대 각도 성능 $e_T$

MPE:  $\pm 15 \mu\text{m} + 6 \mu\text{m/m}$

### 절대 정확도 (반사구와스캐닝 비교)

MPE :  $\pm 21 \mu\text{m} + 8.5 \mu\text{m} / \text{m}$



# Absolute Tracker ATS800 | 하이라이트



# Absolute Tracker ATS800 | 고객 이점

간소화된 워크플로우 | 레이저 트래커

**레이저 트래커 워크플로우**  
기존 레이저 트래커 워크플로우에  
쉽게 통합될 수 있는 리플렉터  
(reflector)와의 호환성으로 인해  
측정 지원 조립 공정(Metrology-  
assisted assembly process)



# Absolute Tracker ATS800 | 고객 이점

간소화된 워크플로우 | 파워락

## PowerLock

리플렉터의 특허 기술인 PowerLock을 통해 기기의 정렬 속도가 빨라져 검사 시간이 단축됩니다.



# Absolute Tracker ATS800 | 고객 이점

간소화된 워크플로우 | 선택적 스캔

정확한 선택적 스캐닝  
표면과 라인 스캔은 사용자  
지정 경로를 따라 고화질  
카메라로 균일한 포인트 배열을  
제공합니다.

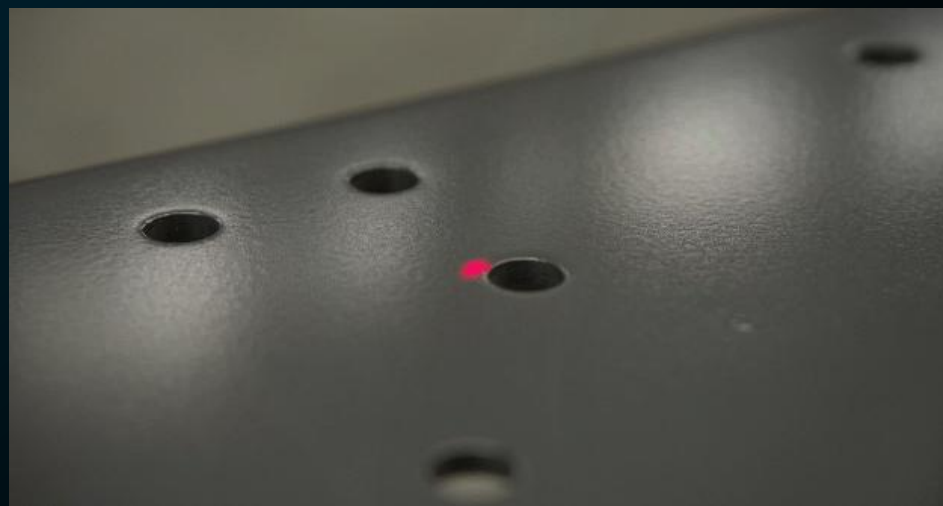
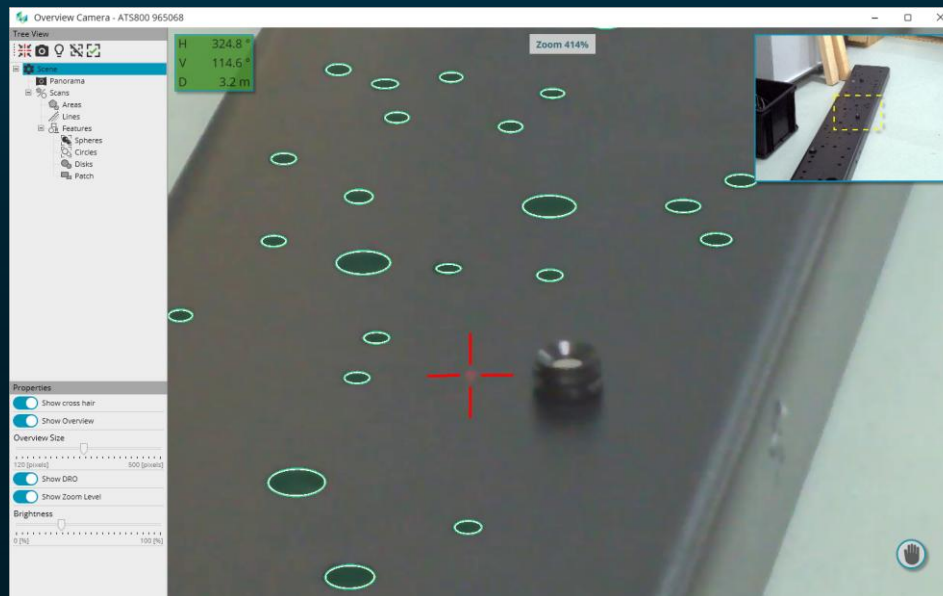
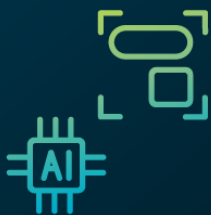


# Absolute Tracker ATS800 | 고객 이점

간소화된 워크플로우 | AI 이미지 인식 기반 피쳐인식

## 피쳐인식

AI 기반 자동 기능 인식은 사용자가 CAD를 사용할 수 없을 때 측정할 기능을 정의할 수 있도록 지원합니다.



# Absolute Tracker ATS800 | 고객 이점

간소화된 워크플로우 | 안전

## 안전

장비에서 최대 40m 떨어진 지점에서 측정하여 작업자와 측정 대상의 안전성을 향상시킵니다.



# Absolute Tracker ATS800 | 고객 이점

간소화된 워크플로우 | 측정 SW

## SW 독립성:

효과적으로 구성된 LMF  
SDK에서 지원됩니다.

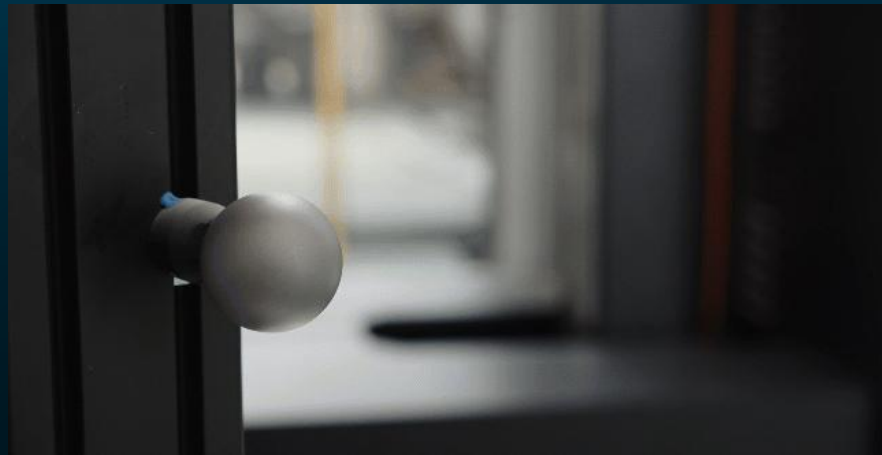
Hexagon 측정 SW와 외부  
SW와의 통합이 이루어져  
있습니다.

# <SDK>



# Absolute Tracker ATS800 | 고객 이점

간소화된 워크플로우 | 자동화 지원



## 자동화 지원

무인공장(Lights-Out-Factory)  
워크플로우 활성화



# Absolute Tracker ATS800 | 하이라이트



고품질  
대형측정



간편한  
워크플로우



신뢰성  
생산 현장

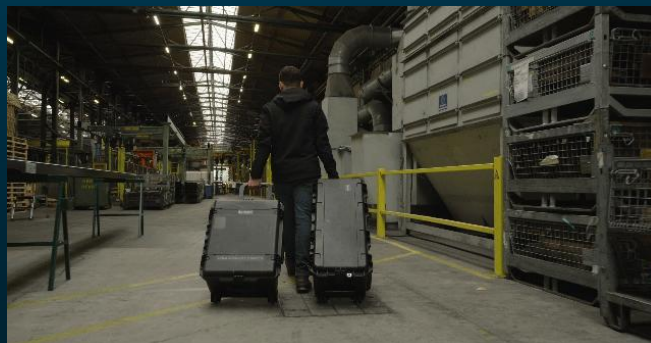
# Absolute Tracker ATS800 | 고객 이점

신뢰성 | 휴대성

## 휴대성

경량(14kg), 컴팩트한 시스템 – 일체형

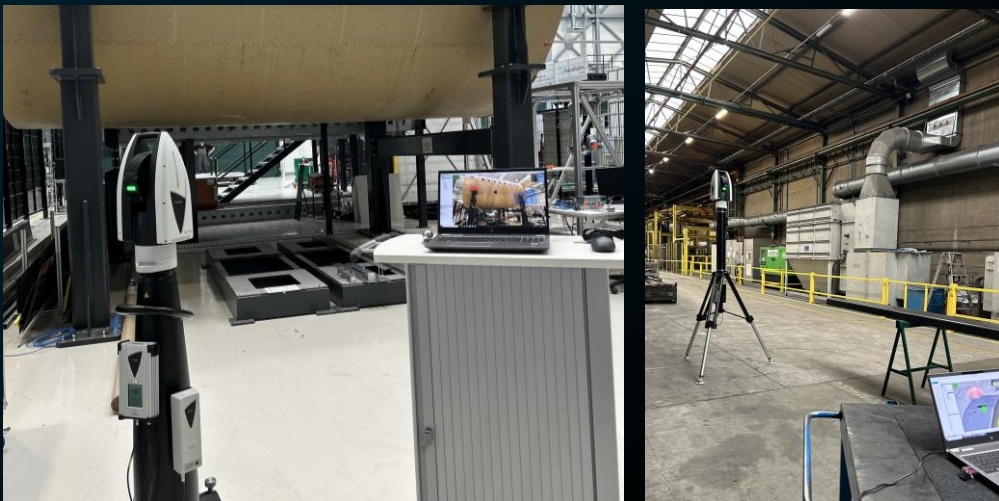
생산 현장에서 바로  
정밀한 측정 수행



# Absolute Tracker ATS800 | 고객 이점

신뢰성 | WiFi + 배터리 전원 공급

통합 WiFi 모듈  
+ 배터리 전원  
공급 PC와 Absolute Tracker  
사이에 케이블 없이 원격 연결



# Absolute Tracker ATS800 | 고객 이점

신뢰성 | IP54 등급

## IP54 등급 보호

복합 재료의 제조 시설과 같이 먼지가 많은 환경에서 시스템의 무결성을 보장합니다.



# Absolute Tracker ATS800 | 고객 이점

신뢰성 | 온도

작동 온도 범위: 0 - 40°C



# Absolute Tracker ATS800 | 고객 이점

신뢰성 | Absolute Tracker 플랫폼

검증된 Absolute Tracker  
플랫폼에서 개발되었습니다.

- 휴대성
- 안정성
- 신뢰성
- 다양한 액세서리와의 호환성



# Absolute Tracker ATS800 | 고객 이점

신뢰성 | 세계적 수준의 서비스 및 지원

- 전 세계적으로 제공되는 포괄적인 애프터 서비스와 지원
- 고객 관리 패키지 이용 가능



# Absolute Tracker ATS800 | 요약



**빠르고 정확한 스캔**



**2-in-1 Absolute Tracker**



**강력한 휴대성**

감사합니다



HEXAGON

empowering an autonomous future

